

# Bettlacher Turner

**Herausgeber:** Turnverein Bettlach  
**Internetadresse:** [www.turnverein-bettlach.ch](http://www.turnverein-bettlach.ch)  
**Redaktion:** Christine Wigger, Bettlach Tel. 079 102 20 03  
**Druckerei:** Druckerei Schöni, Solothurn  
**Adressverw.:** Andrea Bruder, Bettlach  
**Versand:** Hedy Siegenthaler, Bettlach

**Jahrgang 47** (erscheint viermal im Jahr) **Heft Nr. 4, November 2015**

**Redaktionsschluss Heft Nr. 1:** **5. Januar 2016**

## Gesamtverein



## Einladung zur Weihnachtsfeier



**Zimmerei Derendinger**  
 Dachstühle • Innenausbau • Holztreppe • Reparaturen  
 Allmendstrasse 3 • 2544 Bettlach • Tel. 032 645 28 28 • www.udk.ch



**Der Treffpunkt der Turner ...**

**Restaurant Marti  
Bettlach**

Peter Marti  
Telefon 032 645 18 28

**Druckerei Schöni**  
GmbH

Die Druckerei für

- Vereine
- Industrie
- Gewerbe
- Private

Zuchwilerstrasse 27 • 4500 Solothurn  
 Tel. 032 685 23 14 • Fax 032 685 29 23  
 E-Mail: druckerei.schoeni@bluewin.ch

**Gartenmöbel**  
die begeistern



Die grösste Gartenmöbel-Ausstellung der Region.

**S t r u b**

Blumengeschäft und Gärtnerei  
 Römerbrunnenweg 10, 2540 Grenchen  
 Telefon 032 652 14 07, Fax 032 652 14 69  
 www.blumen-strub.ch

**Gesamtverein**

Liebe Turnerinnen und Turner

Dieses Jahr ist es zum ersten Mal an der Volleyballabteilung, die Weihnachtsfeier des Turnvereins zu organisieren und wir möchten Euch dazu recht herzlich einladen.

Wann: Freitag, 18. Dezember 2015  
 Wo: wird noch geheim gehalten  
 Treffpunkt: um 19.00 Uhr beim Dorfplatz

Bei einem kurzen Spaziergang werden wir die Adventszeit bei hoffentlich winterlichen Verhältnissen geniessen. Das anschliessende Nachtessen will verdient sein und auch für möglicherweise sehr hungrige Mäuler haben wir vorgesorgt. Wie üblich ist das Essen vom Turnverein offeriert und für die Getränke müsst ihr selbst aufkommen.

Aus organisatorischen Gründen erwarten wir Deine Anmeldung bis spätestens am Mittwoch, 9. 12.2015

mit Vorteil per Mail: [s.walker2000@bluewin.ch](mailto:s.walker2000@bluewin.ch)

per Post an: Markus Walker, Bitzartweg 8H, 2544 Bettlach  
 oder per Telefon P: 032 645 13 32

Bitte lass es mich wissen, wenn Du kein Käseliebhaber bist!

Wir hoffen auf eine zahlreiche Teilnahme, damit wir zusammen einen stimmungsvollen Vereinsjahresabschluss verbringen können.

**.. übrigens – sicher wären zum Kaffee noch das eine oder andere Dessert sehr willkommen!!**

Bitte bei mir melden.



Jürg Probst, Teamleiter  
Mitglied der Geschäftsleitung

Als Teamleiter bin ich für die Führung der Versicherungsberater verantwortlich – als Coach, Berater und Kollege. Ich halte ihnen den Rücken frei, damit sie sich auf ihre wichtigste Aufgabe konzentrieren können: Unserer Kundinnen und Kunden zu beraten, zu betreuen und zu begleiten.

### Die Mobiliar

Versicherungen & Vorsorge

Agentur Grenchen  
Kapellstrasse 10  
2540 Grenchen  
Telefon 032 654 90 60

## Aktivitäten / Aktuelles

### Gemeinsame

18. Dezember      Weihnachtsfeier      Bettlach

### Fit & Fun – Männerturnen

4. Dezember      Bänzenjass      Klemenzaal

### Fit & Fun – Frauen

2. Dezember      Chlausenhöck      Bettlach

## Redaktionschluss Bettlacher Turner

### 2016:

Heft Nr. 1  
Heft Nr. 2  
Heft Nr. 3  
Heft Nr. 4

05. Januar 2016  
30. April 2016  
31. Juli 2016  
31. Oktober 2016

natürlich  
natürlich  
natürlich

für Sportsmänner und -frauen:

- gesunde Ernährung
- Naturheilmittel
- Naturkosmetik
- umweltfreundliche Produkte
- Nachfüllservice

natürlich aus der

**drogerie frehner**

Dorfstrasse 23  
2544 Bettlach

Telefon 032 645 19 73

Parfumerie  
Reform  
Kräuterhaus

## Herzliche Gratulation!

Am 22. August 2015 hat Gian Sohn von Nicole Grob und Marc Albisser das Licht der Welt erblickt.

Wir wünschen der jungen Familie alles Gute und viele schöne gemeinsame Momente.



# HAIRSTYLING



*Hair &  
Nails*

Pierrette Gadiant  
Im Kakadu  
2544 Bettlach  
Tel. 032 645 17 11

Hollywood-Line

## Kids

### Quer durch Solothurn 11.Sept.2015

Auch am 43 Quer durch Solothurn waren wir mit dem TV Bettlach mit 12 Mannschaften dabei. 10 Teams davon mit den Kids aus der Jugi, Mädchenriege und LA Abteilungen, 1 Mannschaft vom Frititurne und 1 Team der Trainer und Athleten der LA.

Wie jedes Jahr bevor der Startschuss fällt geht es hektisch und nervös zu und her bis Jeder und Jedes ein T-Shirt erhalten hat und Alle wissen mit wem sie im Team sind und welche Strecke sie rennen müssen. Aber als es dann los ging waren wirklich Alle mit Leib und Seele dabei, es wurde um jede Sekunde gekämpft. Einige Teams mit grösserem andere leider mit etwas weniger Glück. Bei der Rangverkündigung durften wir 4 Podest Plätze beklatschen und weitere sehr gute Resultate beglückwünschen. 1 x 3 Rang der jüngsten Mädchen, 1 x 1 Platz der Schülerinnen mit Jahrgang 2004/2005 sowie 2 x 2 Rang 1 Team der Schüler 2002/2003 und der Kategorie Plausch. An dieser Stelle ein grosses Bravo an Alle die dabei waren. Zusätzlich bedanke ich mich bei den Leitern und Leiterinnen, den Betreuern und Fahrer sowie den Eltern die sich immer wieder aufs Neue für unsere Jugend einsetzen. Ich hoffe Alle wieder im nächsten Jahr am Quer durch Solothurn anzutreffen.

M.M





Erlimoosstrasse 3a  
2544 Bettlach  
Telefon 032 644 32 22  
Fax 032 644 32 27

Bestattungen:  
Bettlach Grenchen Selzach

---

**Leonz Walker**  
Berater Firmenkunden

GA-Daniel Scheidegger  
Rötistrasse 6  
4500 Solothurn



Telefon +41 32 624 91 15  
Fax +41 44 623 00 64  
Mobile +41 79 232 59 43  
E-Mail leonz.walker@zurich.ch

---

## Fit & Fun

### Voranzeige Bänzenjass 2015



Der Bänzenjass 2015 findet bekanntlich am **4. Dezember** im Klemenzsaal der katholischen Kirche statt.

Ich bitte euch schon jetzt, diesen Traditionsanlass in eurem Terminkalender zu reservieren. Das OK freut sich auf spannende Jassrunden und vor allem auf die vielen geselligen Momente.

@ Es wäre wünschenswert, wenn wieder vermehrt auch jüngere Jasserinnen und Jasser an diesem Anlass teilnehmen würden.

Daniel Derendinger

Mitglied OK-Bänzenjass

**BENJAMIN DOMDEY**  
Ihre Zahnarztpraxis in Bettlach  
fair . menschlich . nah

Wir wünschen  
**sportliche Stunden!**



Seit über 50 Jahren ist Mathys in Bewegung für Bewegung. Bewährte Konzepte – anwenderfreundliche Instrumentarien. Millionenfach bestätigt, tausendfach implantiert.

Hüft-, Knie- und Schulterimplantate sowie künstliches Knochenersatzmaterial von Mathys sorgen tagtäglich weltweit für Bewegung.

*...gemeinsam mit Leidenschaft!*

[www.mathysmedical.com](http://www.mathysmedical.com)

## Fit & Fun

### Männer

Unserem Turnkameraden Thomas Hägeli, seiner Frau Yvonne und Töchterchen Mayla möchten wir an dieser Stelle zur Geburt ihrer zweiten Tochter gratulieren. Die kleine Timea hat am 27.8.15 das Licht der Welt erblickt. Der ganzen Familie wünschen wir von Herzen nur das Beste.

IME

### AbschlusshöckTurnfest Stein vom 10.10.15

Mit einem feinen Apéro wurden wir bei Anita Stämpfli herzlich empfangen. Bei Feinschmecker-Grillkost mit leckeren Salaten begleitet von einem guten Topfen Wein, hielten die beiden Oberturner Fredi und Beppi nochmals Rückschau auf das erfolgreiche Turnfest und Ausblick auf die Festivitäten 2016. Bei Kaffee und glustigen Desserts endete der gesellige Abend zu später Stunde.

Herzlichen Dank an Anita für die Gastfreundschaft und allen die etwas dazu etwas beigetragen haben.

IME



### Herbst – Degustationstour vom 17.10.15

Trotz kaltem, nebligem Herbstwetter bestiegen, in bester Wanderlaune 12 Männerturner in Bettlach den Zug, um die Wanderung ab Thalbrücke-Balsthal unter die Füsse zu nehmen. Die Diskussionen waren schon bald so angeregt, dass wir beinahe vergassen in Solothurn umzusteigen, was unser Wanderleiter Beppi natürlich denn ganzen Tag über zu hören bekam. Eine kurze Wegstrecke bis zur Tennishalle in Balsthal und schon wurden Kaffee und Gipfeli serviert.





**WIR RUSSEN ALLE...  
... HEIZUNGEN SAUBER !!!**

**KAMINFEGERGESCHÄFT  
FELIX WEBER  
BREITENSTRASSE 14  
2544 BETTLACH  
032 645 35 47**

Eggmann • Schmittengasse 4 • 2544 Bettlach  
Tel. 032 645 32 34 • Fax 032 645 17 92  
www.eggmann-bettlach.ch • eggmann@eggmann-bettlach.ch

**eggmann**  
METALLBAU / SCHMIEDE / LANDMASCHINEN

## Fit & Fun

Die älteren Turner erwarteten uns bereits, sie begleiteten uns anschliessend zur Seilerei Berger in Laupersdorf, wo wir von der Berger-Crew freundlich empfangen wurden um uns in die Künste der Seilknüpferei einzuführen. Ganz eifrig machten wir uns daran ein Seil zu „Spleissen“, wozu die Profis nur einige Minuten benötigten mühten wir uns fast eine Stunde ab. Jedoch das Spleissen als auch die Betriebsführung waren eindrückliche Erfahrungen und wurden mit einem anschliessenden Apéro belohnt.

Helene Gasser hat uns in der Zwischenzeit das Feuer für die Gulaschsuppe gemacht und mit Heinz alles vorbereitet. Es musste nur noch die Suppe erwärmt und die Uwe-Zwiebeln gebackt werden. Zusammen mit dem mitgebrachten Wein und das zusammengetragene Käsebuffet genossen wir einen wunderbaren Mittagshalt auf dem Hasenbödeli. Pünktlich um 14.30 h heiss es Abmarsch zur eigentlichen Wanderung, diese führte uns über einen Höhenweg Richtung Restaurant Grossriedern, um den grossen Durst zu löschen vor dem finalen Abstieg Richtung Herbetswil. Ein ungeplanter Halt kurz oberhalb des Dorfes und schon kredenzte uns ein Schnapsbauer einige Mütterli zum Degustieren, die seltenen Obstler kamen gut an und animierten zu Käufen. Inzwischen spürte niemand mehr die Kälte und Dunkelheit, und Heinz tappte ins Fettnäpfchen beim Abschätzen, ob der Bauer nun der Ehemann oder Vater der Bäuerin war. In Herbetswil bestiegen wir das Postauto Richtung Gänsbrunnen, wo wir uns von Heinz verabschiedeten und den Zug Richtung Heimat bestiegen. Da es bereits zu vorgerückter Stunde war wurde der Rückweg abgeändert und wir konnten das Sepp-Taxi organisieren. Dieser holte uns dann auch pünktlich am Bahnhof ab und chauffierte uns zur Zelg, wo wir noch ein Abendessen genossen und schlussendlich endgültig auf den Heimweg machten. Herzlichen Dank dem Organisator Beppi und allen Helfern die zum guten Gelingen des Anlasses beigetragen haben.

IME



Der Obmann und Vize am Spleissen eines Seils

# Helle Birnen für zündende Ideen

**Bur WerbeManagement**  
Grafik | Werbung | Marketing  
2544 Bettlach | 079 700 10 50  
www.werbemanagement.ch



GBM 999 Azurat-Malachit  
die kratz feste Uhr  
mit Edelsteinzifferblatt  
Fr. 280.-

**JOWISSA**  
*High Quality Swiss Watches*

**JOWISSA UHREN AG** DORFSTRASSE 16 CH-2544 BETTLACH  
TEL. +41(0)32 444 30 40 • FAX +41(0)32 444 30 49 / jowissa@bettlach.ch



**Öffnungszeiten**

Mittwoch bis Samstag: 9.00 - 23.30 Uhr  
Sonntag: 9.00 - 18.00 Uhr  
Montag & Dienstag: Ruhetage

*Bettlach Berg*

Restaurant BettlachBerg • Tel: 032 645 19 29 • www.bettlachberg.ch

## Fit & Fun



Hektor der Gulaschkoch



Wer hat noch eine Flasche zum Degustieren?

## Es gibt ihn noch, den Club 98

Nach einem längeren Unterbruch ging es für den Club 98 mit seinen treuen „Fans“ wieder mal auf die Reise. Zwanzig Personen fuhren mit einem Kleinbus der BGU, chauffiert von Geni, in eine für uns etwas weniger bekannte Gegend, ins Muotathal nämlich, zur Alpkäserei Lipplisbüel auf 1235 m über Meer. Leider spielte das Wetter nicht so richtig mit, sodass wir die markante Bergwelt und die prachtvoll herbstlichen Farben der Umgebung in den Nebelschwaden nur erahnen konnten. Die frohe Stimmung aber überwiegte und jedermann lauschte nach der Ankunft gespannt den Ausführungen der Mutter der sechsköpfigen Aelplerfamilie Betschart, die uns über die nicht immer leichte und sehr arbeitsintensive Alpproduktion informierte. Nebst der täglichen Verarbeitung der Milch von 100 Kühen, gehören auch noch 35 Rinder, 35 Ziegen und rund 100 Schweine zum Betrieb. Die Tagesproduktion ergibt rund 80 kg Käse (12 verschiedene Sorten) und nebenbei entstehen natürlich auch noch sehr viele Fleischerzeugnisse.



**dropa**  
GANZ SCHÖN GESUND!  
DROGERIE  
ARNOLD

**kyBoot**  
walk-on-air

Der Schweizer  
Luftkissenschuh  
entspannt und trainiert  
den Körper. Er sorgt für  
optimalen Komfort im  
Beruf sowie in der  
Freizeit.

**Jetzt 2 Wochen testen!**



DROPA Drogerie Arnold, Marktplatz 14, 2540 Grenchen, Tel: 032 652 19 14

**RADAC**  
Reifen  
Räder  
Accessoires

**Ihr Pneuhaus in Grenchen**  
mit der kompetenten Beratung  
und dem raschen Service

Solothurnstrasse 120  
2540 Grenchen  
Tel. 032 / 653 88 44

## Fit & Fun

Bei einer ausgiebigen Degustation der zahlreichen Käsesorten, Trockenfleisch und Wurstwaren, natürlich zu einem guten Tröpfchen Schwyzer Rot- oder Weisswein, vernahmen wir noch viele weitere interessante Details. So müssen zum Beispiel die während der Winterszeit im Keller gelagerten Käselaibe regelmässig kontrolliert und bearbeitet werden. Der mühsame Weg vom Dorf Muotathal, hinauf auf die Alp, ist aber nur mit Skiern möglich. Der Aufstieg der 600 Höhenmeter wird demnach mit Skifellen bewältigt! Uebrigens zeugen die unzähligen Auszeichnungen und Kränze in der Gaststube, dass die Familie Betschart sehr stark mit dem Schwingsport verbunden ist.

Nach der „Alpkunde“ setzten wir uns gemütlich und fröhlich zu Tisch, um die hervorragend mundenden Aelplerspaghetti zu geniessen. Danach durfte natürlich die sehnlichst erwartete Meringue mit Nidle und Lebkuchen samt Aelplerkaffee nicht fehlen.

Nach etlicher Zeit an intensivem Gedankenaustausch und Kameradschaftspflege ging es schlussendlich am späteren Nachmittag auf die Heimreise. Durchs enge Hürithal schaffte es unser Chauffeur auf schmalsten Strässchen gekonnt ins Tal hinunter. Nach einem letzten Kaffeehalt erreichten wir um viele schöne Erlebnisse reicher, müde aber zufrieden, wieder unsere Heimat. hm



# BENJAMIN DOMDEY

Ihre Zahnarztpraxis in Bettlach

fair . menschlich . nah



Benjamin Domdey  
Zahnarzt, Mitglied SSO  
Allmendstrasse 5a  
2544 Bettlach

Tel. 032 645 06 06  
[www.domdey.ch](http://www.domdey.ch)  
[info@domdey.ch](mailto:info@domdey.ch)  
24h Notfall-Nr. 076 747 27 91

## Fit & Fun

### Frauen

#### 1-tägige Vereinsreise in den Bezirk Thal

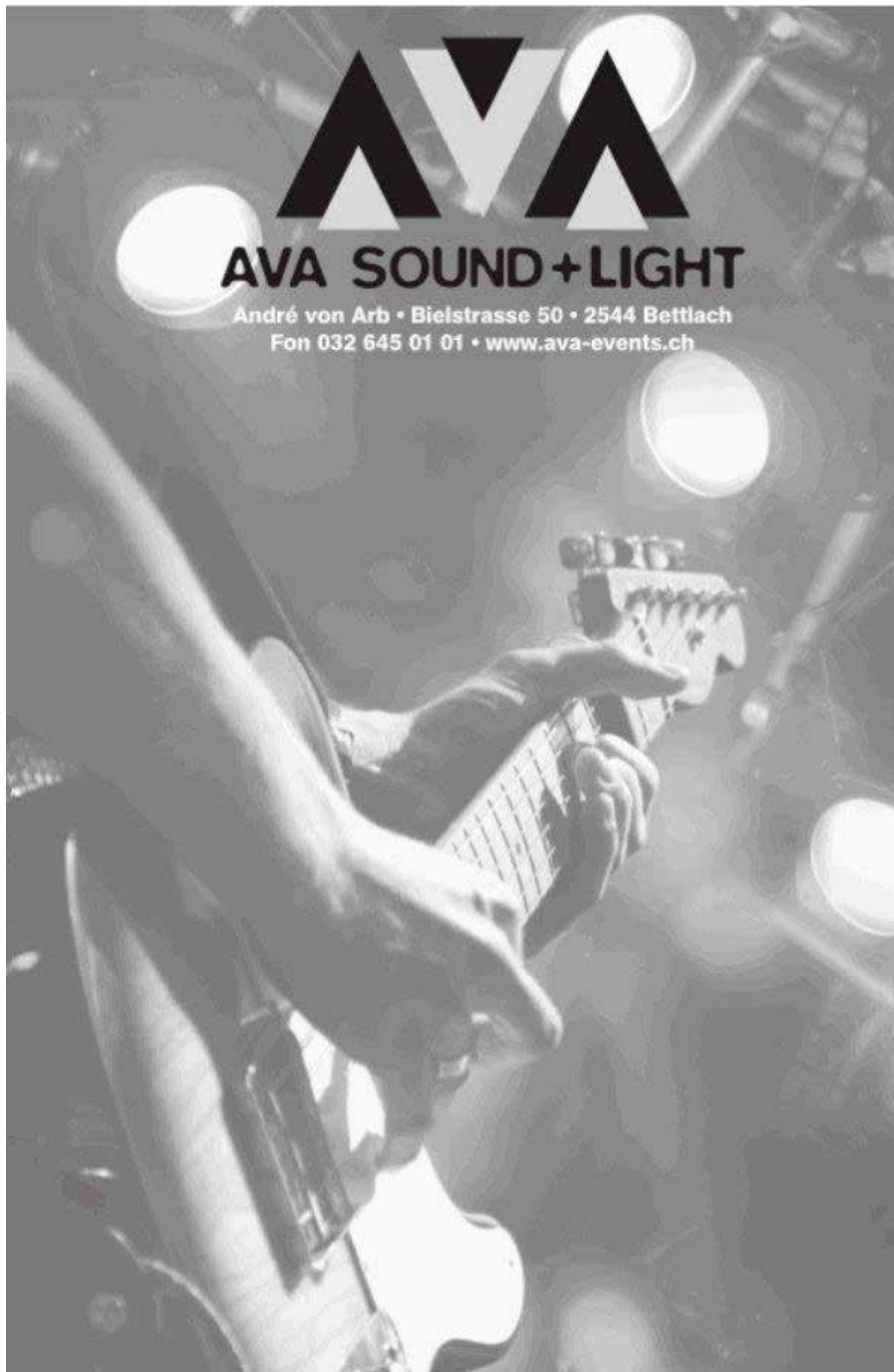
Sonntag, den 23. August 2015:

Die Reise ins Thal wurde von Verena König organisiert. Sie wollte uns ihre frühere Heimat vorstellen. Ursi von Arb und Rosmarie Jakob begleiteten Verena vorab beim Probewandern.

Wohlgelaunt trafen 17 Turnerfrauen morgens beim Bahnhof Bettlach ein. Mit dem Zug fuhren wir bis Oensingen, dort stiegen wir um nach Balsthal. Bei noch schönem Wetter, spazierten wir durch Balsthal. Verena zeigte uns ihr Elternhaus, in dem sie aufgewachsen war. Ihr Vater betrieb eine eigene Weinhandlung! Bei einem Kaffee und feinen „Brötli“ im Restaurant Kreuz, warteten wir auf das Postauto, welches uns weiter nach Mümliswil brachte.

Dort angekommen, besuchten wir das Haar und Kamm Museum. Frau Kammer zeigte uns die verschiedenen Kammarten. Es gibt unter anderem Läusekämme, diverse Haarkämme und Beerenkämme, mit den Letzteren durchstrahlte man die Heidelbeeren, diese sind jedoch heute verboten. Angefangen hat die Kammproduktion mit dem Horn von Kühen im Jahr 1792. Später wurde mit dem Büffelhorn produziert, dies hatte sich besser geeignet, doch es war jedoch auch nicht zu 100% zufriedenstellend. Jemand kam dann auf die Idee, Schildkrötenpanzer zu verarbeiten. Diese haben sich viel besser für die Kammproduktion verwenden lassen. Das traurige war, dass man den Schildkröten ihren Panzer vom Körper weg riss und sie ohne ihren schützenden Panzer einfach wieder laufen liess. Der Abfall der verwendeten Panzer wurde ins Meer zurück geschmissen. Man glaubte, dass diese anschliessend wieder bei den Schildkröten anwachsen werden. 40 Jahre lang wurde nach diesem Verfahren produziert, bis der Tierschutz es verboten hat. Um 1900 wurde mit einem Gemisch aus Zelluloid und Gamfer, die Kämmen hergestellt. Farblich schaute man, dass es weiterhin den bräunlichen Schildkrötenpanzern ähnelte. Nach der interessanten Führung, genossen wir ein Apéro mit feinem Käse und Wurstwaren aus der Region.

Weiter ging es mit dem Postauto zurück bis nach St. Wolfgang. Von dort führte uns ein Wanderweg, leicht ansteigend, nach Holderbank. Obwohl die Wetterprognose für diesen Sonntag Regen vorhersagte, war der Himmel nur leicht bewölkt und die Temperatur angenehm warm für die Wanderung.



## Fit & Fun

Inzwischen waren auch die älteren Turnerinnen eingetroffen, welche mit dem Postauto direkt nach Holderbank fahren. Sie waren fasziniert von dem jungen und charmanten Chauffeur und wären gerne mit ihm die ganze Tour gefahren, gell Rosmarie ;)

Im Restaurant Kreuz genossen wir ein feines Essen. Im Weinkeller war ein langer Tisch für uns reserviert und festlich gedeckt.

Frisch gestärkt wanderten wir zurück bis zur Burg Neu-Falkenstein. Einige Mutige konnten es nicht lassen und stiegen bis zuoberst die steilen Treppen hinauf, wo sie mit einer schönen Aussicht, weit ins Thal hinaus belohnt wurden. Zu Fuss marschierten wir durch Balsthal zurück zum Bahnhof, wo die Andern bereits auf uns warteten.

Bei strömendem Regen, fuhren wir zufrieden mit dem Zug nach Bettlach zurück.

Mit herzlichen Dank an Verena, Rosmarie und Ursula für die Organisation des schönen und spannenden Tages.  
Ruth Wenger



Die Mutigen zuoberst auf Burg Neu-Falkenstein

**BENJAMIN DOMDEY**  
Ihre Zahnarztpraxis in Bettlach fair . menschlich . nah





TREUHAND STRASSER AG  
FIDUCIAIRE STRASSER SA

Moserstrasse 24  
3014 Bern  
Telefon 031 330 22 30  
Fax 031 330 22 39

**Steuer- und  
Unternehmensberatungen**

**Buchführung**

Murtenstrasse 14  
2501 Biel  
Telefon 032 328 10 10  
Fax 032 328 10 11

**Revisionsstelle**

**Gehaltsbuchhaltungen**

Bündengasse 22  
2540 Grenchen  
Telefon 032 654 82 00  
Fax 032 654 82 14

**Nachfolgeplanungen**

[www.strasser-ag.ch](http://www.strasser-ag.ch)

**Finanzcoaching**

TREUHAND  
FIDUCIAIRE | SUISSE

Mitglied der TREUHAND KAMMER  
Membre de la CHAMBRE FIDUCIAIRE

## Fit & Fun



Die Wandergruppe



Gruppenfoto beim Bahnhof Balsthal





# SCHILLI

## Bauunternehmung

2544 Bettlach | Telefon 032 645 01 23

Planung und Ausführung von Um- und Neubauten,  
Renovationen, Innenausbau, Umgebungsarbeiten



**Zumbach InnoBauAG** Mühlestrasse 9 | 2540 Grenchen | T 032 653 21 01  
www.innobau-ag.ch



- **Umzüge von A bis Z**
- **Einlagerungen** (privat und Gewerbe)
- **Transporte** (z. B. Maschinen, Klavier, Tresor usw.)
- **Entsorgung**
- **Haus- und Wohnungsräumung**
- **Verpackungsmaterial aller Art**

2540 Grenchen | Tel. 032 652 18 23 | Fax 032 653 74 41  
info@kaufmanntransporte.ch | www.kaufmanntransporte.ch

Immer da, wo Zahlen sind.

Reden Sie mit uns  
über Ihre Bankgeschäfte.  
In allen Lebenslagen.

**RAIFFEISEN**  
Wir machen den Weg frei

## Wettkampf

### Solide Leistungen und zwei Podestplätze der Bettlacher Leichtathleten an den Nachwuchs Schweizermeisterschaften U16-U18 / U20-U23

Bei guten Bedingungen fanden am Samstag 29.8 und Sonntag 30.8 die Nachwuchs Schweizermeisterschaften in Riehen (U16-U18) und Basel (U20-U23) statt.

Um an der SM überhaupt teilnehmen zu können, müssen in den entsprechenden Disziplinen Limiten erreicht werden. Von Bettlach haben sich sechs Athleten dafür qualifiziert.



**Lukas Rauber (Stab):** Erreichte nach einer nicht einfachen Saison für ihn mit einer übersprungenen Höhe von 4.20m den 3. Podestplatz





MALERGESCHÄFT  
**E. SANSONI**

renovieren mit System...  
[www.sansoni.ch](http://www.sansoni.ch)

Föhrenweg 3 2544 Bettlach Tel. 032 645 21 02



**FRANZ GREDER**

WEINKELLEREI • GETRÄNKE

2545 Selzach

Telefon 032 641 20 20

[www.grederweine.ch](http://www.grederweine.ch)

«Für Sie und Ihre  
Anliegen nehmen wir  
uns gerne Zeit.»



Max Neuenschwander, Niederlassungsleiter  
Berner Kantonalbank AG  
Kirchstrasse 1, 2540 Grenchen  
032 653 44 80, max.neuenschwander@bekb.ch



B E K B | B C B E

... weitere Referenzarbeiten auf  
[www.messmermetallbau.ch](http://www.messmermetallbau.ch)

**MESMERMETALLBAU**

- Metalltreppen
- Geländer
- Balkone
- allgemeine  
Metallbauarbeiten

**Messmer Metallbau GmbH**  
2544 Bettlach

Tel. 032 645 36 34  
Fax 032 645 30 15





## Velowochen 2015

Rollend Landschaften geniessen:  
Toskana – Südtirol – Deutschland –  
Oesterreich – Spanien

Heinz Stüdeli, Breitenacherweg 3, CH-2544 Bettlach  
Tel. 032 645 03 93, [info@velowochen.ch](mailto:info@velowochen.ch),  
[www.velowochen.ch](http://www.velowochen.ch)



**GARTENBAU-ARCHITEKTUR**  
SCHÜTZENGASSE 64 2540 GRENCHEN  
TELEFON 032 652 76 52  
FAX 032 652 35 46

PLANUNG – BERATUNG – AUSFÜHRUNG



**Josef Allemann**  
**Heizung - Sanitär**

2544 Bettlach - ☎ 032 645 21 19 - Fax 032 645 21 30  
Neubauten - Umbauten - Reparaturen - Entkalkungen

## Wettkampf

**Lars Marti (Speer 700gr):** konnte sich mit den geworfenen 52.80m den 3. Podestplatz sichern, war aber mit seiner Leistung nicht ganz zufrieden erreicht er doch schon 56.79m in dieser Saison.

**Silas Seeberger** erreichte im 80m Sprint den Halbfinal und holte sich gleichzeitig mit 9.62 sek. eine neue Saisonbestleistung und führt in der kantonale Bestenliste deutlich an. In der zweiten Disziplin im Weitsprung lief es nicht wunschgemäss.

**Pascal Maritz** konnte sich im Speerwurf für die SM qualifizieren konnte aber im Wettkampf nicht zulegen und landete schliesslich auf dem 14. Rang.

**Kenza Calvo** qualifiziert sich gleich für zwei Disziplinen 100m, 200m musste aber nachdenklich feststellen dass kein Training während den Sommerferien die falsche Entscheidung war.

**Andreas Rauber** hatte eine hervorragende Saison diese wurde aber vor den Sommerferien von einem kleinen Unfall überschattet wo er sich beim hinunterfallen in den Einstechkasten den Fuss verknackste. Dadurch konnte er nicht trainieren und gleichzeitig hemmte ihn den Vorfall auch während dem Wettkampf. So konnte ihm keine gute Leistung gelingen.





Wenn nix mehr geht –  
**Ideen fehlen**

**Bur WerbeManagement**  
Grafik | Werbung | Marketing  
2544 Bettlach | 079 700 10 50  
www.werbemanagement.ch



Der pure Genuss.

Inhaber **André Scholl**  
Kronengasse 3  
2545 Selzach  
Tel. 032 641 10 21  
Fax 032 641 10 12  
andre.scholl@besonet.ch



Unser Ziel – Ihr Genuss.



**Franz Allemann GmbH • Bettlach/Grenchen**

Ariston 13, 2544 Bettlach  
Tel. 032 645 0 111 • Fax 032 645 0 110  
Natel 079 340 3 307

Ringstrasse 18, 2540 Grenchen, Tel. 645 0 111

**Neubauten • Umbauten • Renovationen • Plattenarbeiten  
Kaminsanierungen • Kanalisationen • Hausplätze • Kernbohrungen**

**Bitte berücksichtigen Sie  
unsere Inserenten**

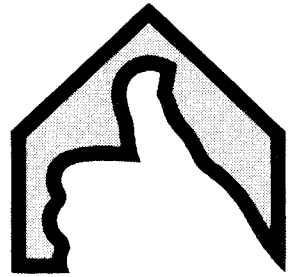
atelier 21

Architektur  
Raumgestaltung AG

Ronald Staub  
Dipl. Architekt FH SIA

Postfach 230  
Solothurnstrasse 30  
2544 Bettlach

Tel. 032 644 24 24  
Fax 032 644 24 29  
info@atelier21.ch  
www.atelier21.ch



**FESSLER**  
Bau- u. Möbel-  
Schreinerei

2544 Bettlach  
Telefon 032 645 30 30  
Telefax 032 645 30 31

*Coiffure Karin*

*Arni Karin  
Breitenacherweg 2c  
2544 Bettlach  
Tel. 032 645 40 88*



**COIFFEUR KARIN**



**Jura-Garage  
O. Frei  
Bettlach**

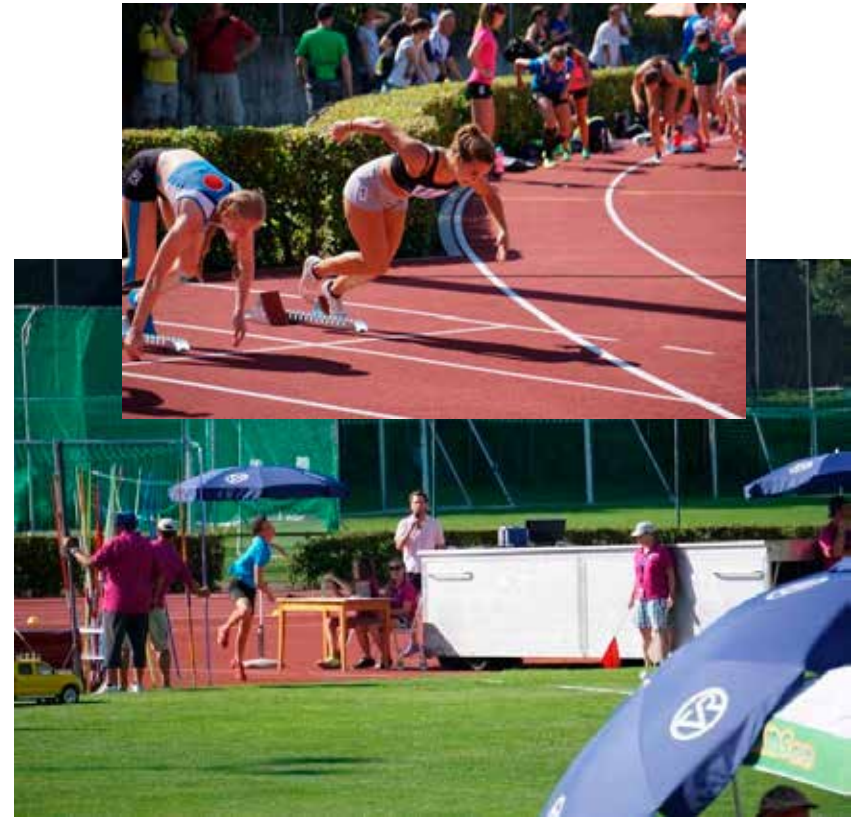
Ihr Vertriebs- und  
Servicehändler im  
Kanton Solothurn

[www.fiatfrei.ch](http://www.fiatfrei.ch)  
Tel. 032 645 22 10



**Mit uns fahren Sie gut!**

## Wettkampf



# Gratulationen



**Auf vielseitigen Wunsch wird im Bettlacher Turner in Zukunft allen Mitgliedern gemäss folgender Regelung gratuliert:**

**ab 60 alle 5 Jahre / ab 70 jedes Jahr**

Siegenthaler Hedy	01. Dezember	65. Geburtstag
Grädel Trudi	06. Dezember	90. Geburtstag
Schilli Bruno	16. Dezember	74. Geburtstag
Derendinger Othmar	04. Januar	95. Geburtstag
Wyss Amalia	11. Januar	84. Geburtstag
von Burg Max	14. Januar	91. Geburtstag
Müller Uwe	19. Januar	73. Geburtstag
Viatte Lydia	24. Januar	73. Geburtstag
Lörtscher Susi	31. Januar	77. Geburtstag

**Wir gratulieren den Jubilaren ganz herzlich zum Geburtstag und wünschen alles Gute sowie beste Gesundheit.**

